



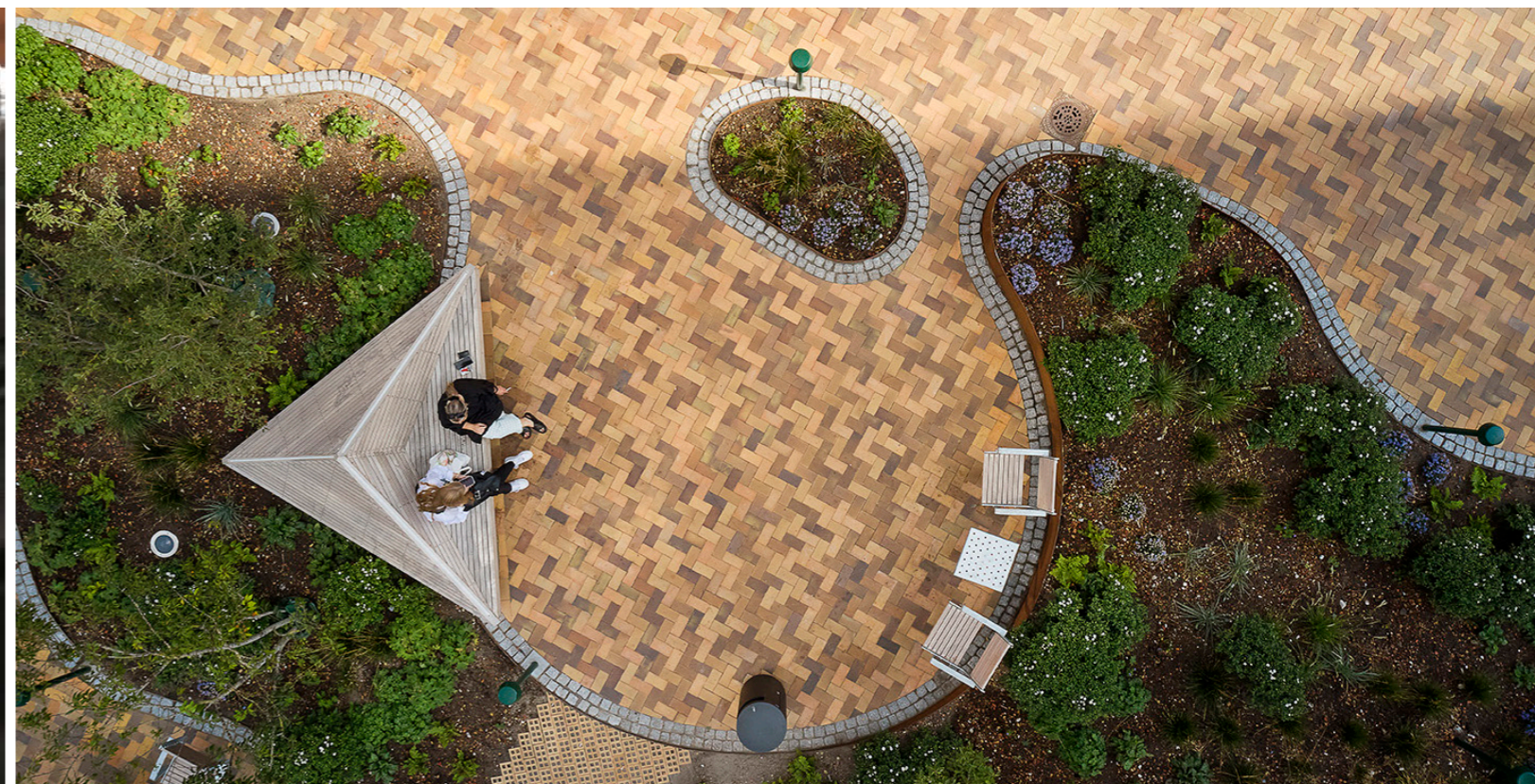
28.04.2022

AFD. 104 FREDHØJ
INDLEDENDE MØDE MED RENOVERINGSUDVALG









ETAPE 5
Blok H
 Grundtvigsvej 37 (BLOK B), 39, 41, 43, 45, 47
 Udførelse oktober 2026 - september 2027

ETAPE 2.1
Blok G
 Grundtvigsvej 21, 23, 25, 27
 Udførelse juli 2024 - maj 2025
ETAPE 2.2
Blok C
 Grundtvigsvej 29, 31, 33, 35 + Fredhøj Alle 2
 Udførelse november 2024 - oktober 2025

ETAPE 1.1
Blok F
 Gl. Landevej 132, 134, 136
 Udførelse september 2023 - maj 2024
ETAPE 1.2
Blok E
 Gl. Landevej 138, 140, 142
 Udførelse december 2023 - august 2024
ETAPE 1.3
Blok D
 Gl. Landevej 144, 146, 148, 150
 Udførelse marts 2024 - december 2024

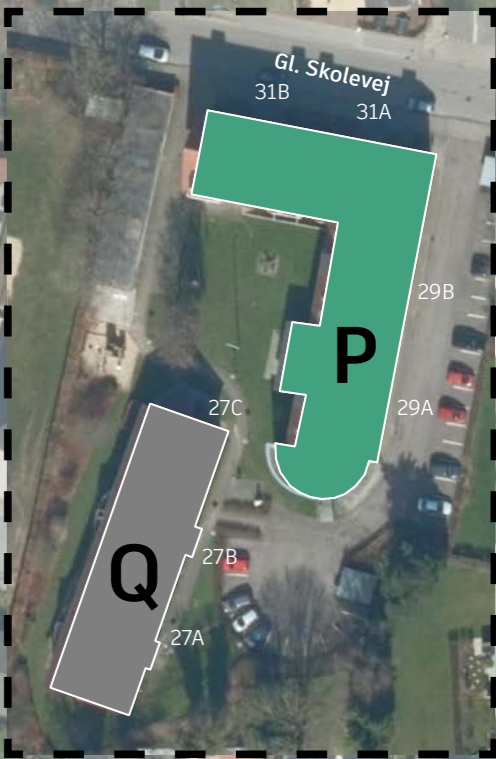
ETAPE 7
Blok P, Q
 Gl. Skolevej 27, 29, 31
 Udførelse oktober 2027 - juni 2028

ETAPE 4.1
Blok M
 Gl. Landevej 174, 176, 178
 Udførelse januar 2026 - september 2026
ETAPE 4.2
Blok L
 Fruehøjvej 2, 4, 6, 8, 10, 12
 Udførelse april 2026 - april 2027

ETAPE 6
Blok K
 Gl. Landevej 160, 162, 164, 166, 168
 Udførelse april 2027 - marts 2028

ETAPE 3.1
Blok B
 Fredhøj Allé 7, 9, 11
 Udførelse maj 2025 - maj 2026
Blok B
 Fredhøj Allé 1, 3, 5
 Udførelse juli 2025 - juli 2026
ETAPE 3.2
Blok A
 Gl. Landevej 156, 158
 Udførelse december 2025 - august 2026

	MODERNISERING
	TILGÆNGELIGHEDSBOLIGER
	SAMMENLÆGNING
	RENOVERES IKKE



JERES BOLIGER & DERES INDRETNING

Vejen imod fremtidssikrede boliger

Moderne indretninger

Renoverede overfald

God boligsammensætning

Fornyelse af køkken & bad

Ventilation for bedre indeklima

Altaner

Forbedret lydforhold





NOVEGO VINYL PLANK
DARK GREY OAK
Art. No. 19383

NOVEGO VINYL PLANK
NATURAL OAK
Art. No. 19382

colour ceramica %
Keramiska flisor til inden
Jan Priskorn
Account Manager
T +45 7881 4034
M +45 2144 4034
E jan@colorceramica.dk
www.colorceramica.dk

RAL
K5
CLASSIC

Fællesbo, Herning
Afd. 210 - Fredbo - Renovering af afdeling i Sunds
03.08.2020 Rev. 0 side 1

DESIGNMANUAL

Afd. 210 - Fredbo, Sunds
Renovering af afdeling



FÆLLESBO  Norconsult 

HELHEDSPLANEN

Vejen imod fremtidssikrede boliger

BOLIGSAMMENSÆTNING I DAG

1. VÆRELSES BOLIGER	40 STK.	12.3%
2. VÆRELSES BOLIGER	93 STK.	28.5%
3. VÆRELSES BOLIGER	149 STK.	45.7%
4. VÆRELSES BOLIGER	43 STK.	13.2%
5. VÆRELSES BOLIGER	1 STK.	0.3%
IALT	326 STK.	

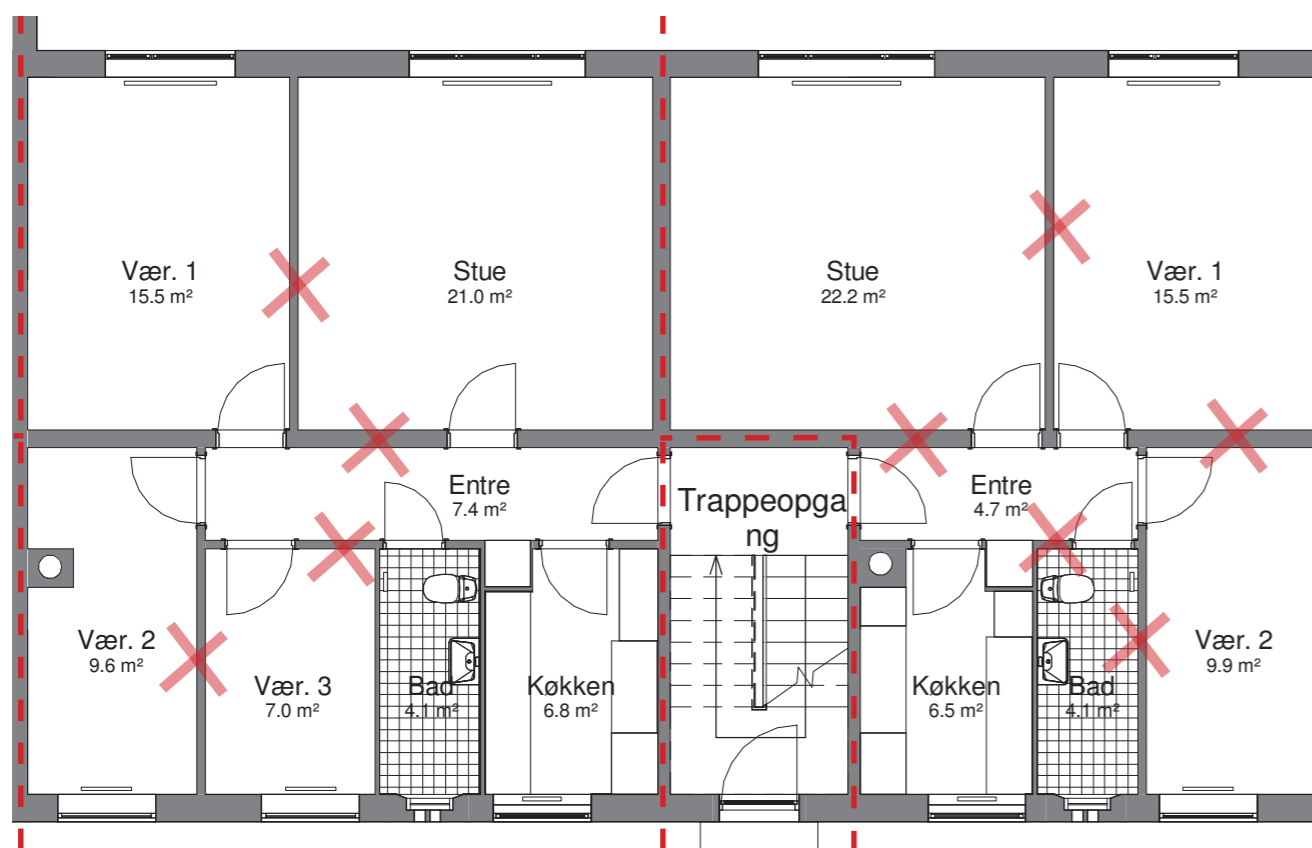
BOLIGSAMMENSÆTNING FRA HELHEDSPLAN

1. VÆRELSES BOLIGER	13 STK.	4.2%
2. VÆRELSES BOLIGER	146 STK.	47.6%
3. VÆRELSES BOLIGER	109 STK.	35.5%
4. VÆRELSES BOLIGER	39 STK.	12.7%
5. VÆRELSES BOLIGER	0 STK.	0.0%
IALT	307 STK.	

***SAMMENSÆTNINGEN KAN ÆNDRES
IGENNEM DET NÆSTE FORLØB**

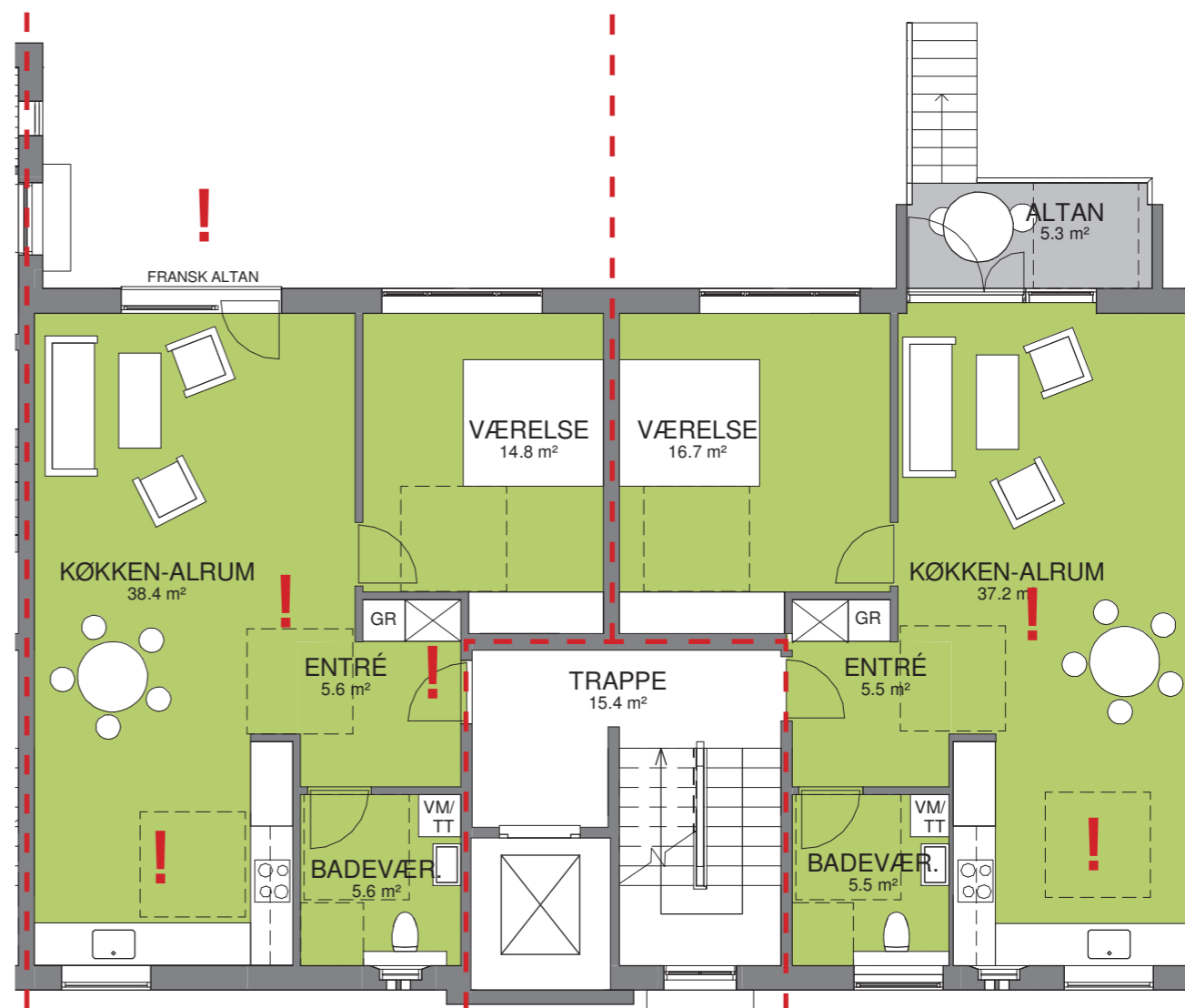
HVORFOR KAN DET ÆNDRE SIG?

Eksempel på opgang, stuen & 1.sal



Eksisterende forhold

- Smalt køkken
- Smalt badeværelse
- Smal entré

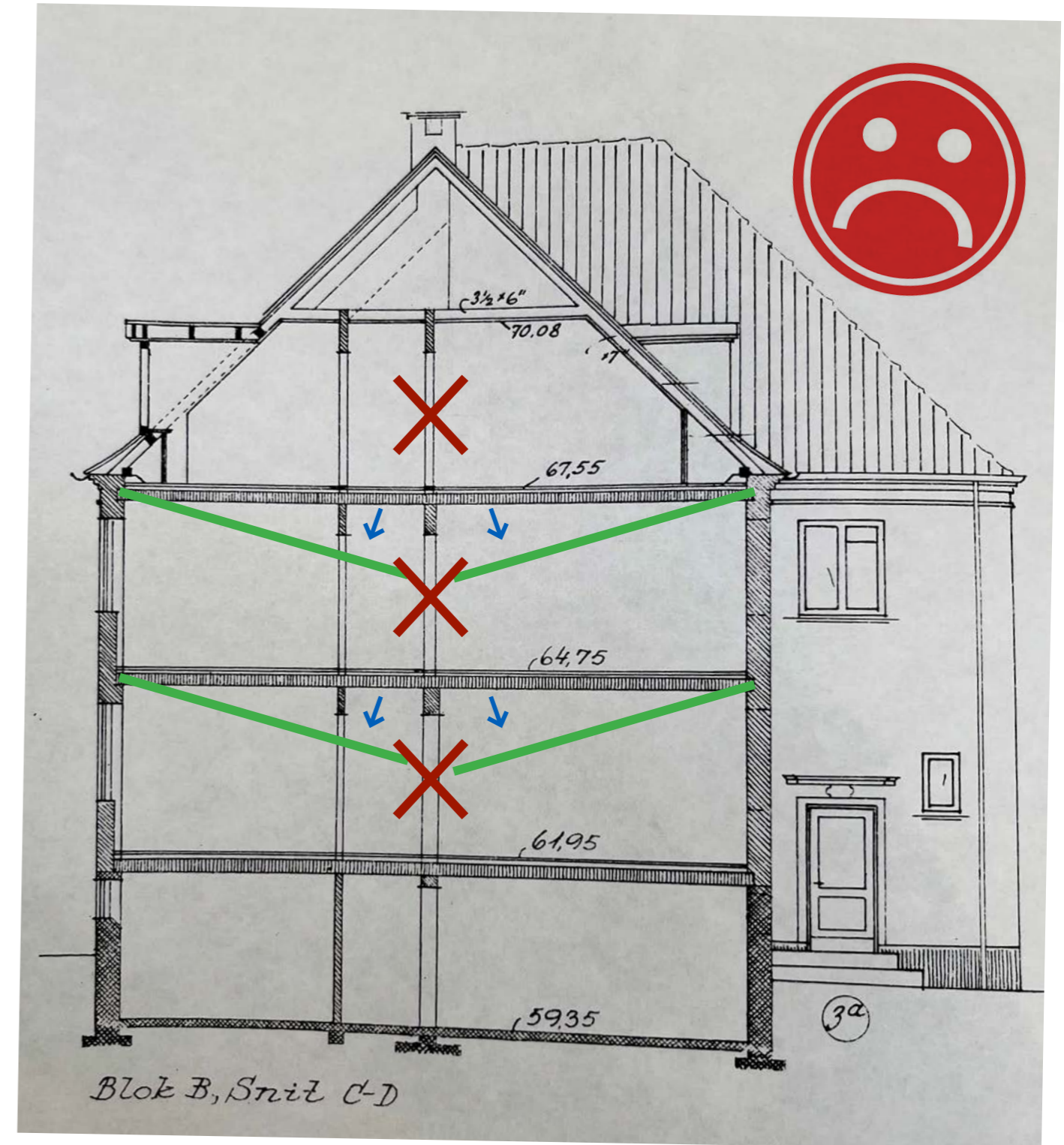
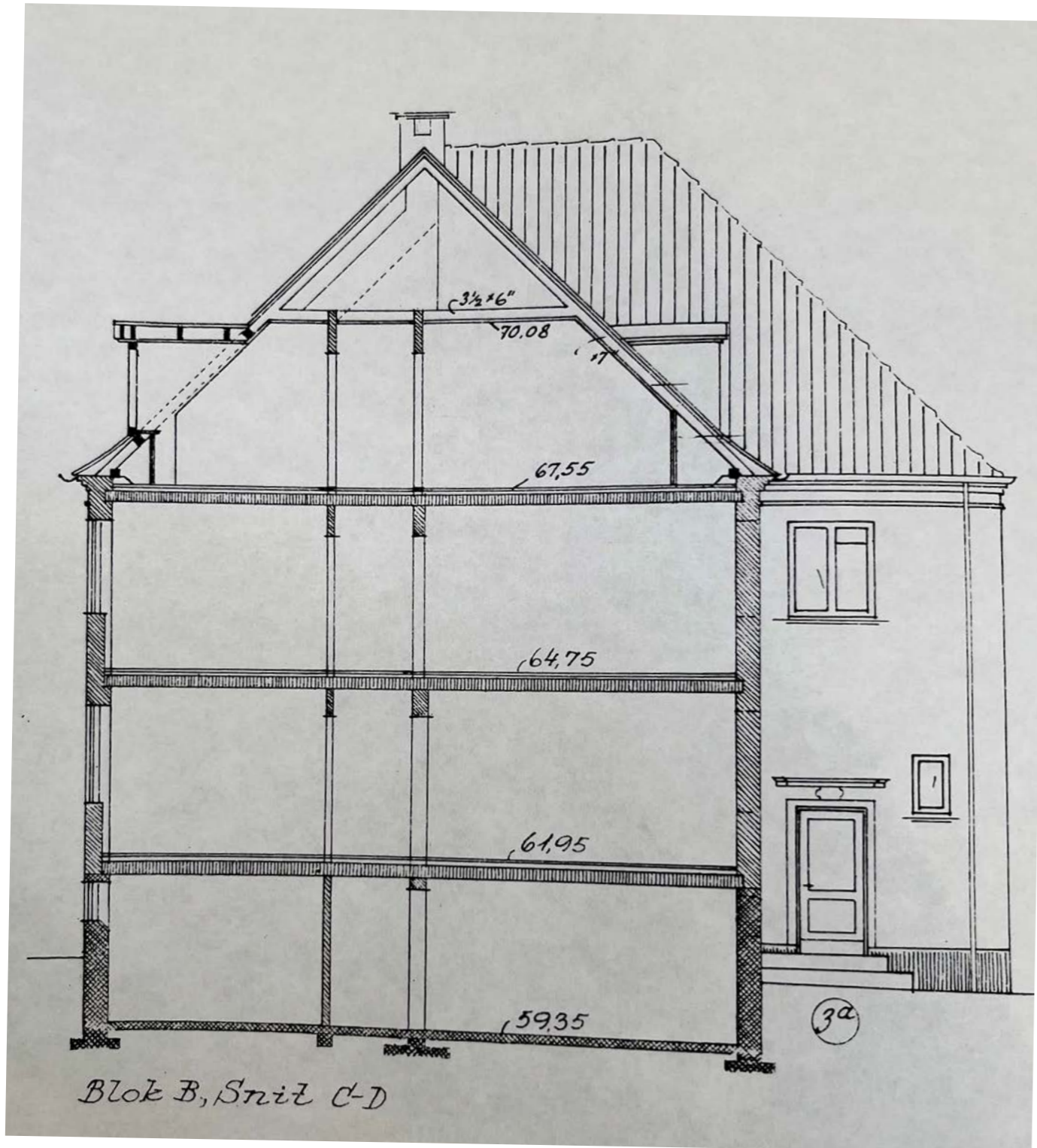


Forslag fra Helhedsplan

- Dyre løsninger
- Bærende vægge fjernes
- Ingen genbrug af vinduesåbninger
- Ingen altan ved TV. bolig
- Åbent køkken - fordele og ulemper

HVORFOR KAN DET ÆNDRE SIG?

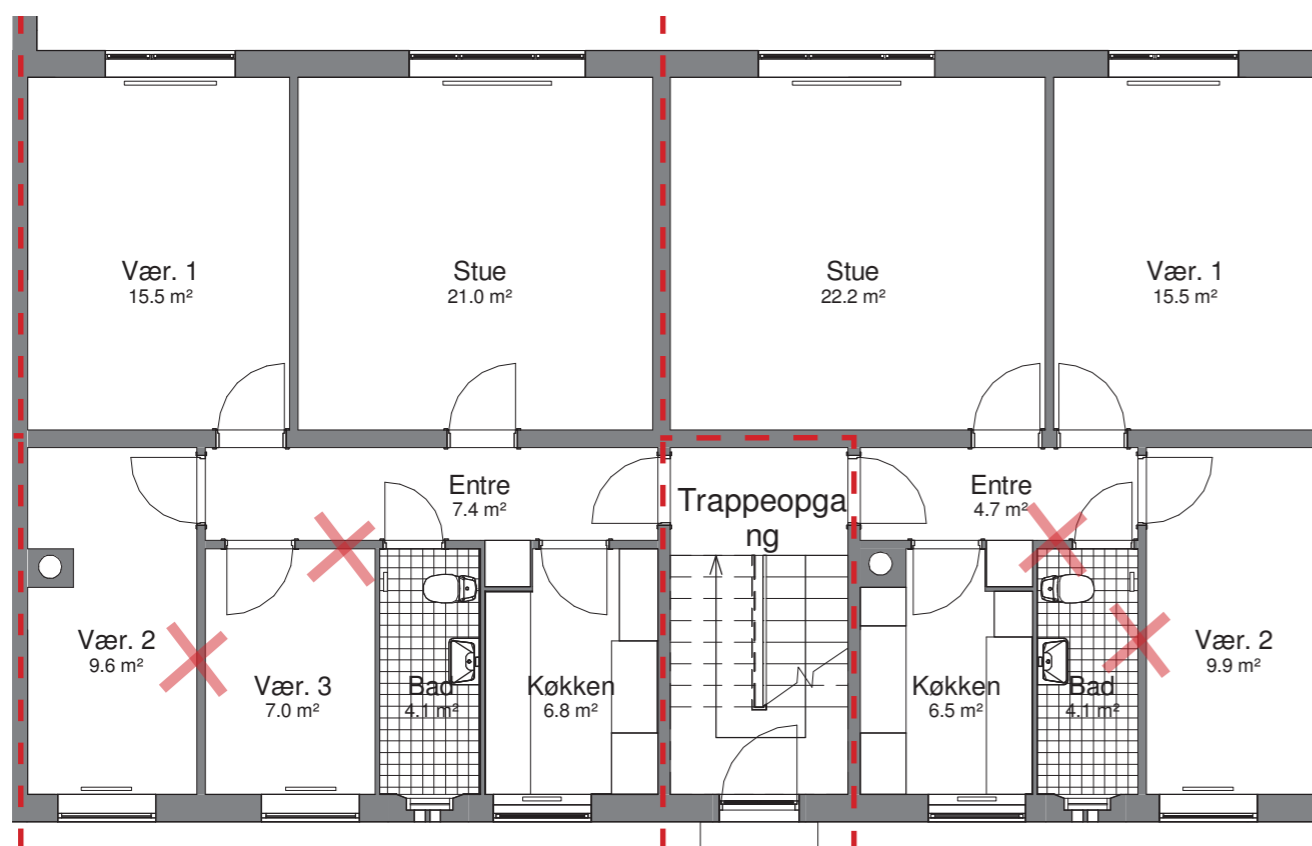
Bærende vægge?



HVORFOR KAN DET ÆNDRE SIG?

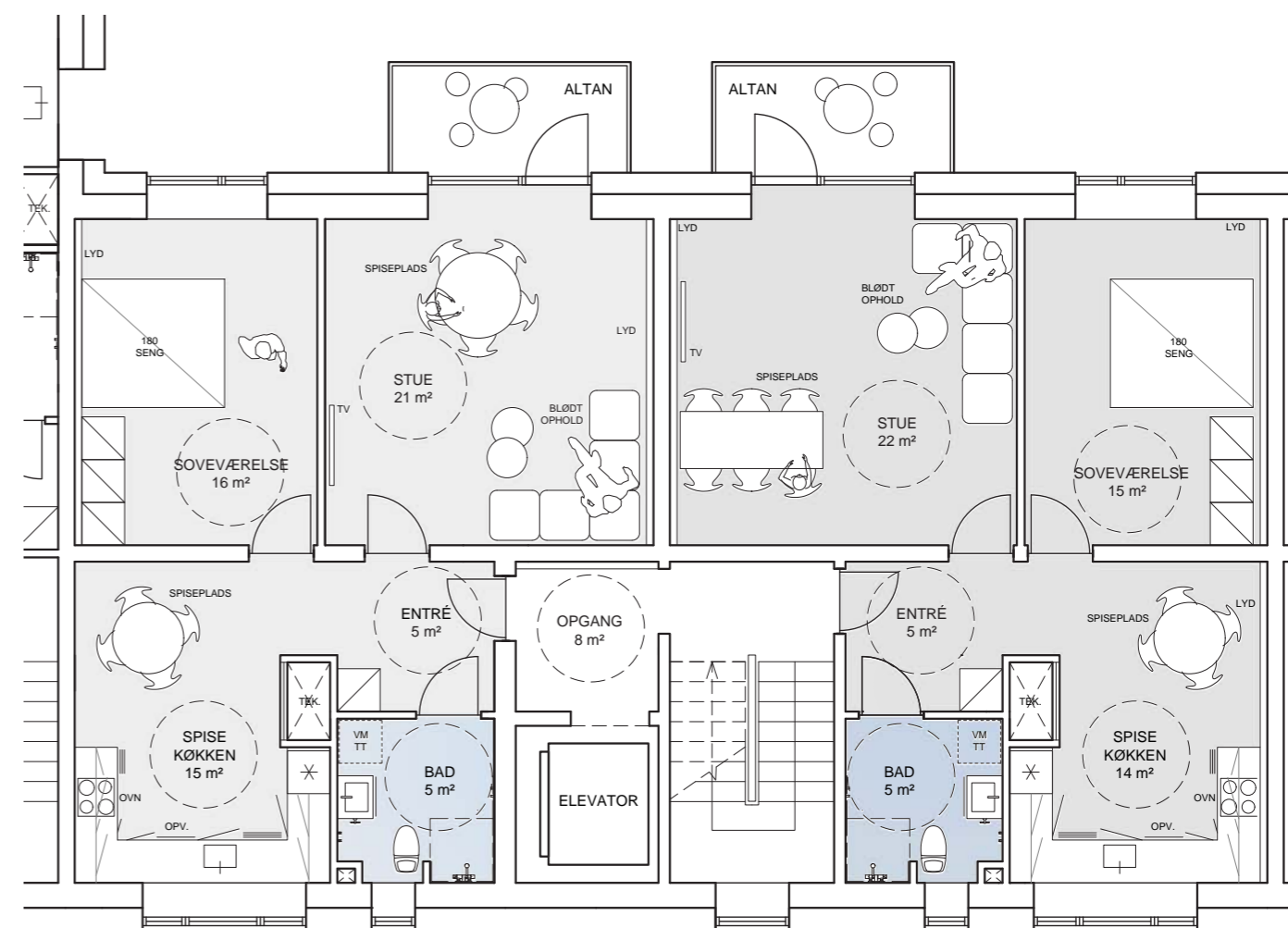
Eksempel på opgang, stuen & 1.sal

Løsningsforslag - opdateret



Eksisterende forhold

- Smalt køkken
- Smalt badeværelse
- Smal entré

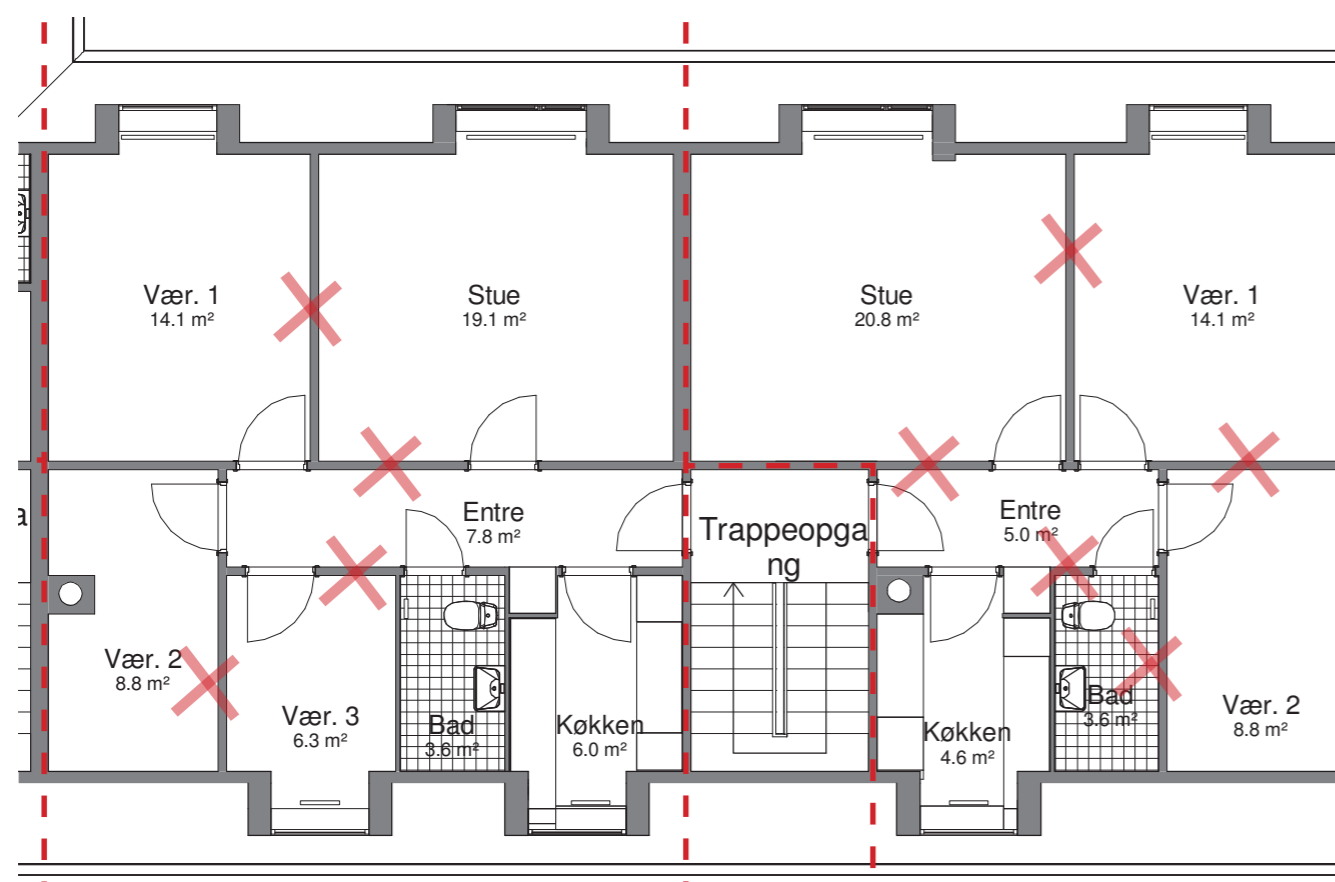


Opdateret forslag

- Genbrug eksisterende konstruktioner
- Genbrug af døråbninger
- Genbrug af vindues åbninger
- Altan til begge boliger
- Spisekøkken - Beboerønske
- Forbedret lydforhold

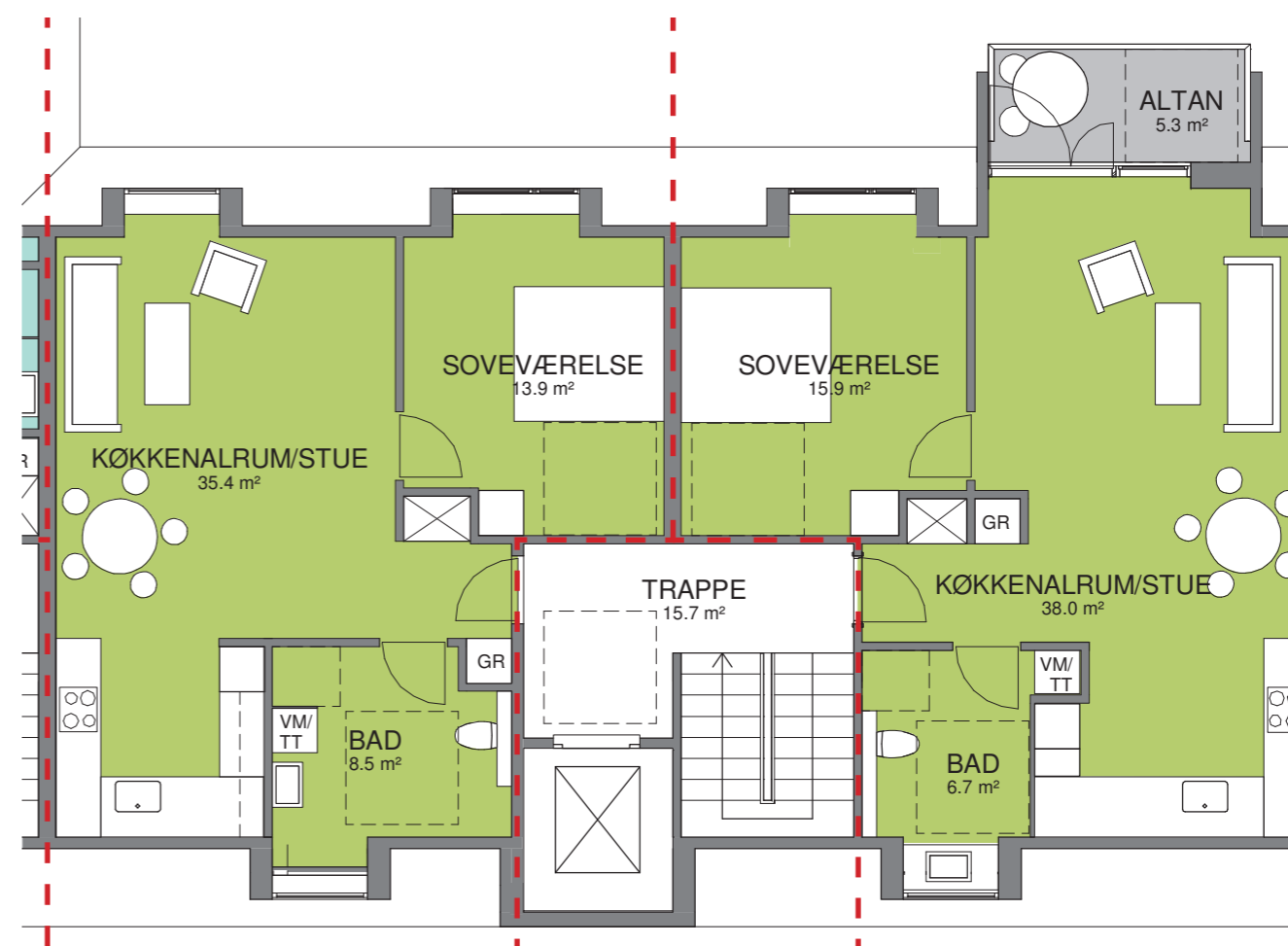
HVORFOR KAN DET ÆNDRE SIG?

Eksempel på opgang, tagetagen



Eksisterende forhold

- Smalt køkken
- Smalt badeværelse
- Smal entré



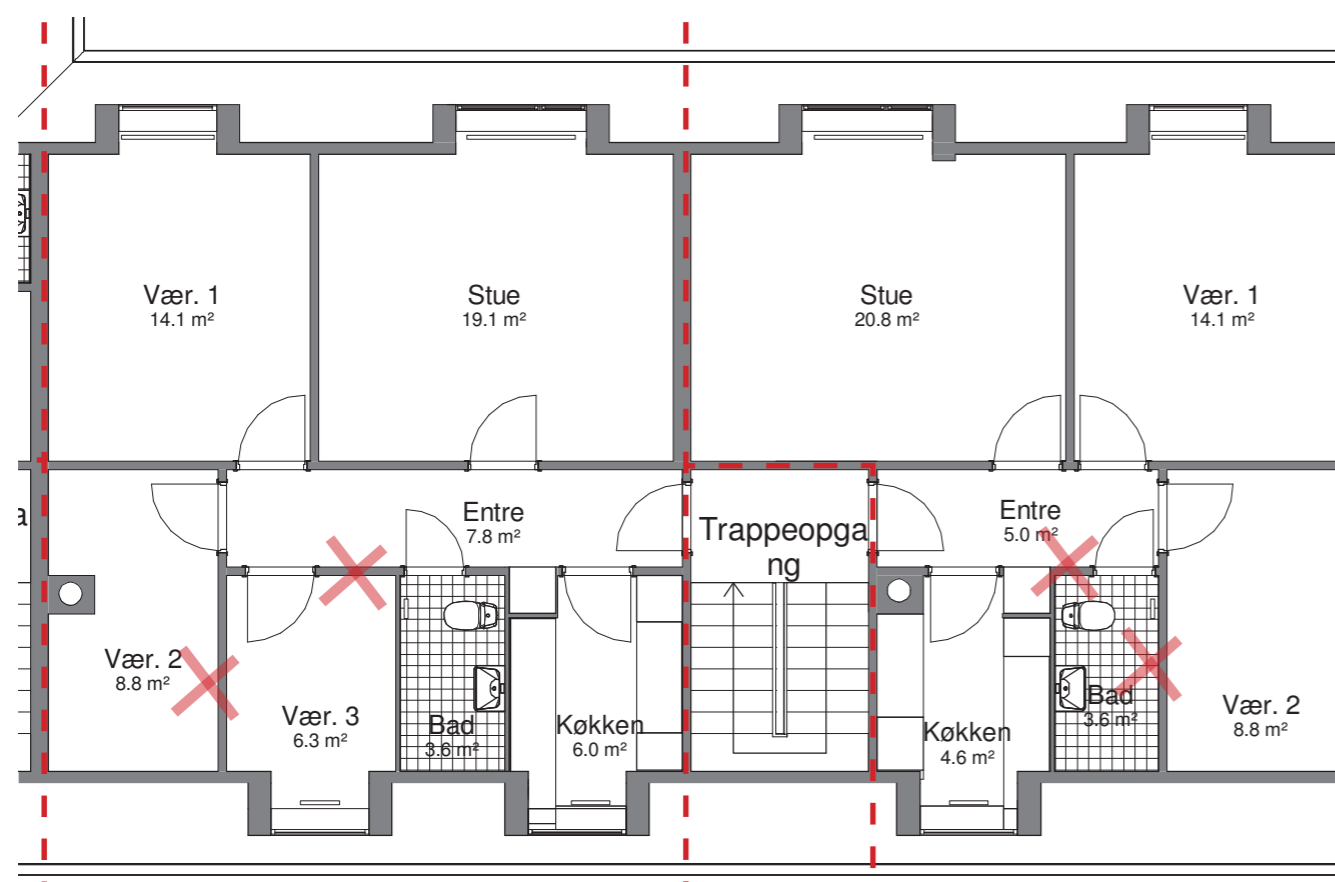
Forslag fra Helhedsplan

- Dyre løsninger
- Ufunktionsdygtige badeværelser
- Manglende tilgængelighed
- Bærende vægge fjernes
- Ingen altan ved TV. bolig
- Åbent køkken - fordele og ulemper

HVORFOR KAN DET ÆNDRE SIG?

Eksempel på opgang, tagetagen

Løsningsforslag - opdateret



Eksisterende forhold

- Smalt køkken
- Smalt badeværelse
- Smal entré



Opdateret forslag

- Genbrug eksisterende konstruktioner
- Genbrug af døråbninger
- Altan til begge boliger
- Spisekøkken - Beboerønske
- Forbedret lydforhold

ETAPE 5
Blok H
 Grundtvigsvej 37 (BLOK B), 39, 41, 43, 45, 47
 Udførelse oktober 2026 - september 2027

ETAPE 2.1
Blok G
 Grundtvigsvej 21, 23, 25, 27
 Udførelse juli 2024 - maj 2025
ETAPE 2.2
Blok C
 Grundtvigsvej 29, 31, 33, 35 + Fredhøj Alle 2
 Udførelse november 2024 - oktober 2025

ETAPE 1.1
Blok F
 Gl. Landevej 132, 134, 136
 Udførelse september 2023 - maj 2024
ETAPE 1.2
Blok E
 Gl. Landevej 138, 140, 142
 Udførelse december 2023 - august 2024
ETAPE 1.3
Blok D
 Gl. Landevej 144, 146, 148, 150
 Udførelse marts 2024 - december 2024

ETAPE 7
Blok P, Q
 Gl. Skolevej 27, 29, 31
 Udførelse oktober 2027 - juni 2028

ETAPE 4.1
Blok M
 Gl. Landevej 174, 176, 178
 Udførelse januar 2026 - september 2026
ETAPE 4.2
Blok L
 Fruehøjvej 2, 4, 6, 8, 10, 12
 Udførelse april 2026 - april 2027

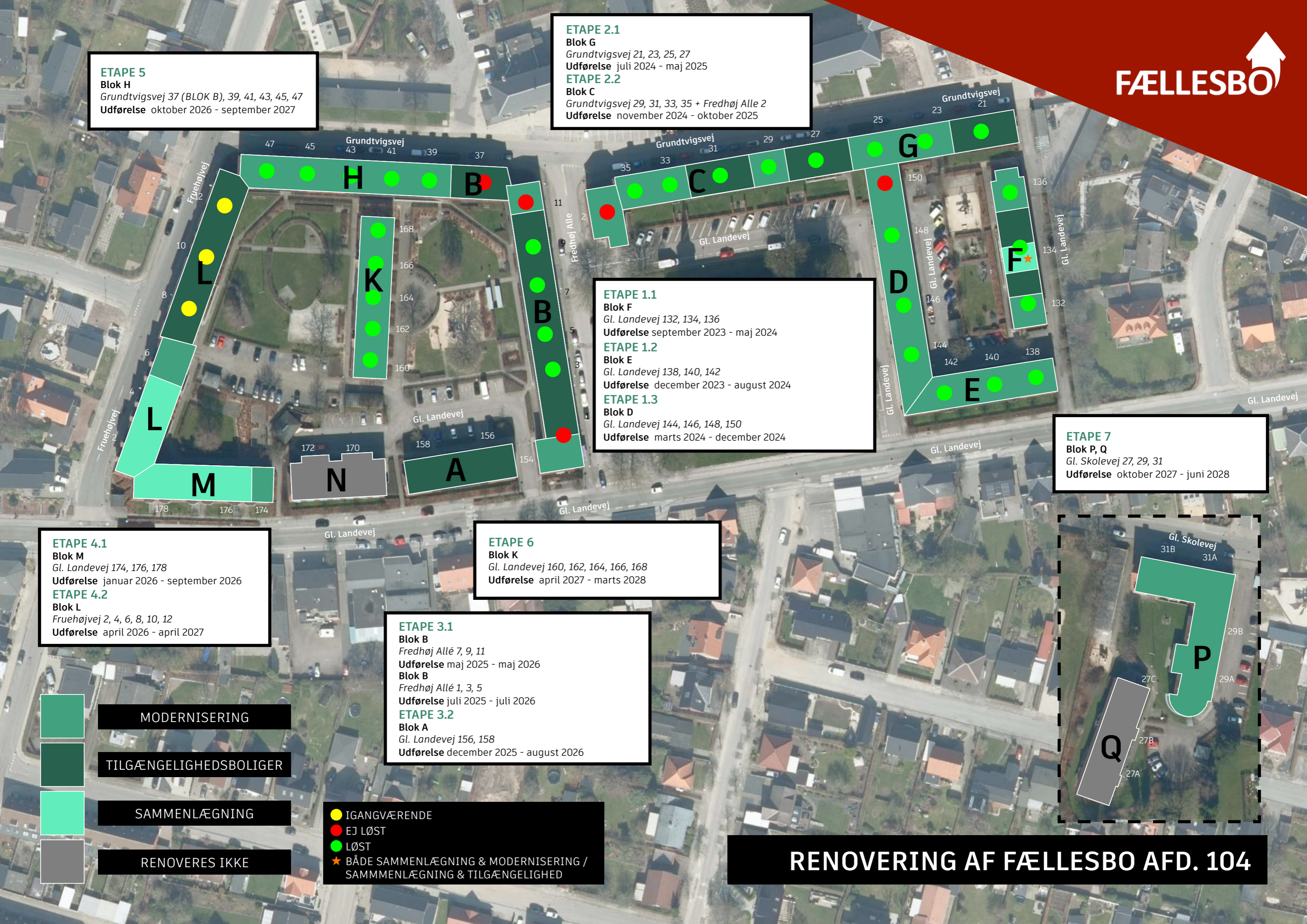
ETAPE 6
Blok K
 Gl. Landevej 160, 162, 164, 166, 168
 Udførelse april 2027 - marts 2028

ETAPE 3.1
Blok B
 Fredhøj Allé 7, 9, 11
 Udførelse maj 2025 - maj 2026
Blok B
 Fredhøj Allé 1, 3, 5
 Udførelse juli 2025 - juli 2026
ETAPE 3.2
Blok A
 Gl. Landevej 156, 158
 Udførelse december 2025 - august 2026

- MODERNISERING
- TILGÆNGELIGHEDSBOLIGER
- SAMMENLÆGNING
- RENOVERES IKKE

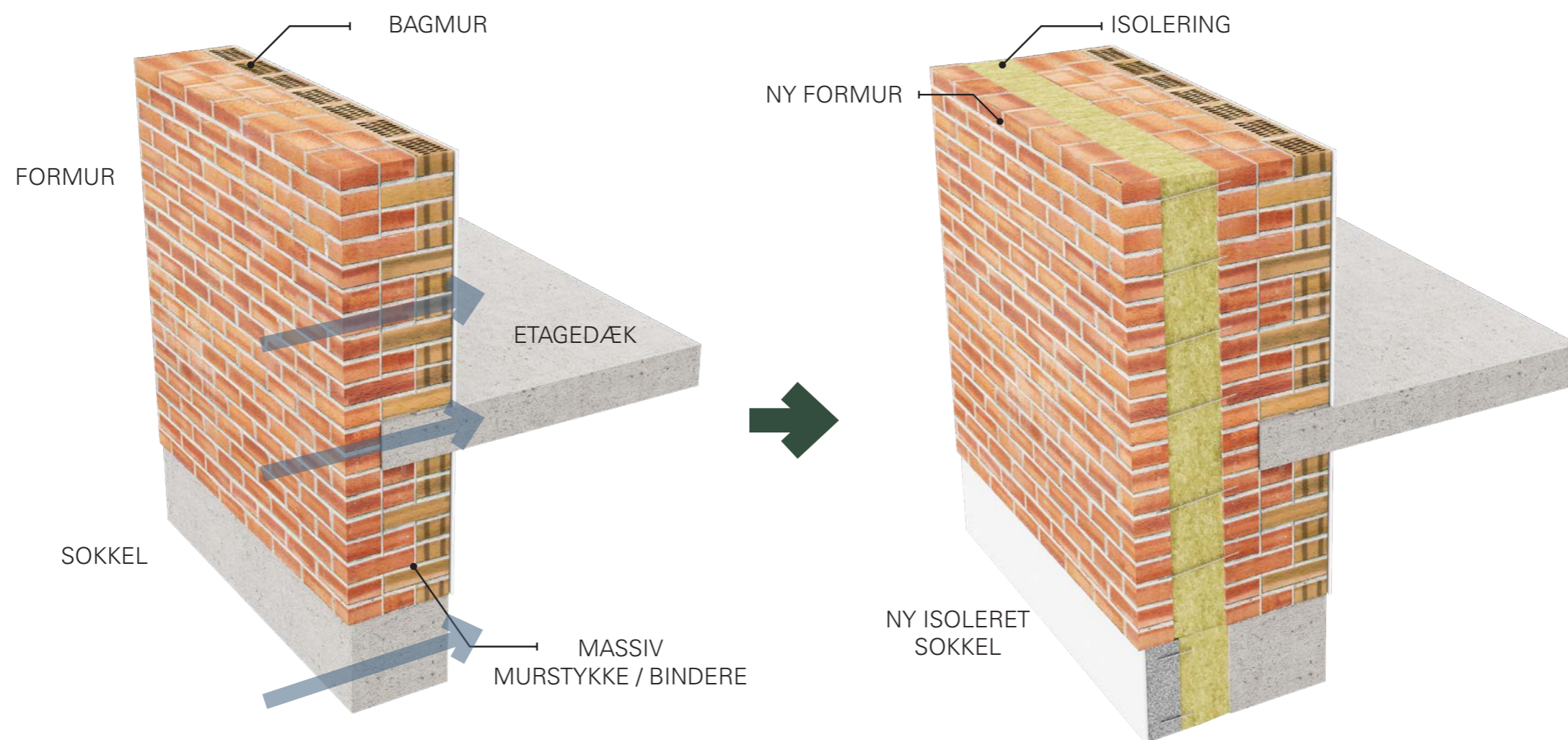
- IGANGVÆRENDE
- EJ LØST
- LØST
- BÅDE SAMMENLÆGNING & MODERNISERING / SAMMENLÆGNING & TILGÆNGELIGHED

RENOVERING AF FÆLLESBO AFD. 104



EFTERISOLERING

Løsningsforslag



EKSISTERENDE FORHOLD
 EKSISTERENDE FORHOLD M. MANGE KULDEBROER

RENOVERINGSMODEL
 UDVENDIG ISOLERING & NY SKALMUR.





FACADEUDTRYK OG ALTANER
Typisk adgangsfacade, eksisterende



KOMMENDE FACADE

BLOK C+G - NORD
1:100



FACADEUDTRYK OG ALTANER

Typisk adgangsfacade, helhedsplan



FACADEUDTRYK OG ALTANER
Typisk adgangsfacade, opdateret udtryk

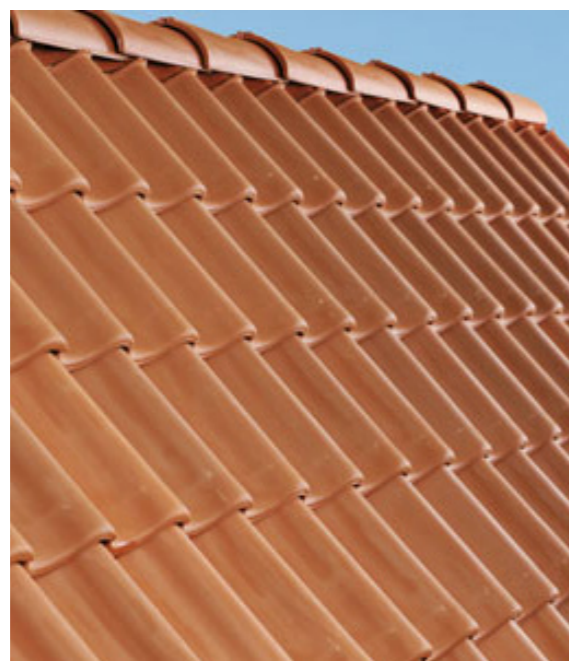


LYS TEGL MED
VARME FOR AT
SKABE MODERNE
ARKITEKTONISK
PRÆG FOR
AFDELINGEN



MUREDE DETALJER
UNDERBYGGER
ARKITEKTONISK
KVALITET.

VINDUER I KLASSISK
KOMPOSITION I
ANODISERET ALU
SOM FASTE RAMMER
OG RAL9010 HVID VED
GÅENDE RAMMER



KLASSISK
BETONSTENSTAG
I RØD VARM NUANCE



ZINKINDDÆKKEDE
KVISTE, TAGRENDER
& NEDLØB

FACADEUDTRYK OG ALTANER

Forslag til materialesammensætning



FACADEUDTRYK OG ALTANER
Typisk altanfacade, eksisterende



KOMMENDE FACADE

BLOK B - ØST
1:100



FACADEUDTRYK OG ALTANER

Typisk altanfacade, helhedsplan



Altaner fra foreløbig helhedsplan



Altaner med mindre dybde

ALTANER

REDUCERET STØRRELSE



FACADEUDTRYK OG ALTANER

Typisk altanfacade, helhedsplan



FACADEUDTRYK OG ALTANER
Typisk altanfacade, opdateret udtryk



FACADEUDTRYK OG ALTANER
Behov for flere størrelser ved altaner



FACADEUDTRYK OG ALTANER

Forslag, stor altan



FACADEUDTRYK OG ALTANER

Forslag, lille altan